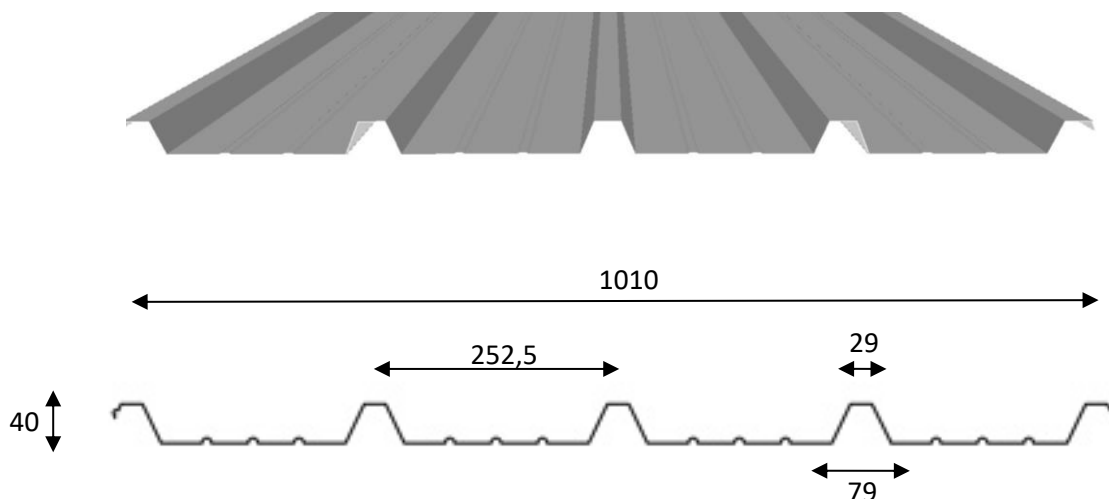




**F.T.Metalli di Lovecchio Lara**  
**Sede Legale** – Via San Lorenzo 69 – 14017 Valfenera D’Asti  
**Tel** 0141939062 **Fax** 014193916  
**Unità Operativa** – Via Asti 40 – 10026 Santena  
**Tel** 0119491921 **Fax** 0119494837  
**P.I.** 01379750050 **C.F.** LVCLRA79S70A479C – **cod SDI** : SUBM70N  
**mail** [info@ftmetalli.it](mailto:info@ftmetalli.it) – [www.ftmetalli.it](http://www.ftmetalli.it)

# LAMIERA GRECATA FT 5/40



## CARATTERISTICHE TECNICHE

### Dimensioni

Larghezza mm 1010 utile

Lunghezza a richiesta

### Spessore

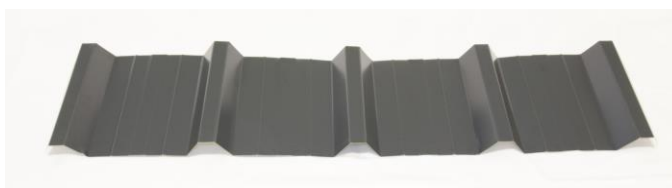
Da mm 0,5 a mm 0,8

### Materiali

Acciaio zincato, preverniciato, alluminio naturale o preverniciato; acciaio inox.

### Feltro anticondensa

Disponibile con applicazione di feltro anticondensa adesivo posto nella parte inferiore della lamiera. Il feltro garantisce l'impedimento del gocciolamento dalla copertura in quanto le fibre assorbono ed accumulano la condensa che si forma.





**F.T.Metalli di Lovecchio Lara**  
**Sede Legale** – Via San Lorenzo 69 – 14017 Valfenera D’Asti  
**Tel** 0141939062 **Fax** 014193916  
**Unità Operativa** – Via Asti 40 – 10026 Santena  
**Tel** 0119491921 **Fax** 0119494837  
**P.I.** 01379750050 **C.F.** LVCLRA79S70A479C – **cod SDI** : SUBM70N  
**mail** [info@ftmetalli.it](mailto:info@ftmetalli.it) – [www.ftmetalli.it](http://www.ftmetalli.it)

## TABELLA CARICHI

CARICO MASSIMO UNIFORMEMENTE DISTRIBUITO (daN/m<sup>2</sup>) - FRECCIA ≤ 1/200 L

spessore coibente (mm)		Distanza tra gli appoggi 'L' in metri											
Spessore lamiera (mm)		L											
		1,00	1,25	1,50	1,75	2,00	2,25	2,50	2,75	3,00	3,25	3,50	3,75
0	0,5	439	281	185	143	109	86	63	47	—	—	—	—

CARICO MASSIMO UNIFORMEMENTE DISTRIBUITO (daN/m<sup>2</sup>) - FRECCIA ≤ 1/200 L

spessore coibente (mm)		Distanza tra gli appoggi 'L' in metri											
Spessore lamiera (mm)		L											
		1,00	1,25	1,50	1,75	2,00	2,25	2,50	2,75	3,00	3,25	3,50	3,75
0	0,6	700	420	290	200	140	90	70	50	—	—	—	—

